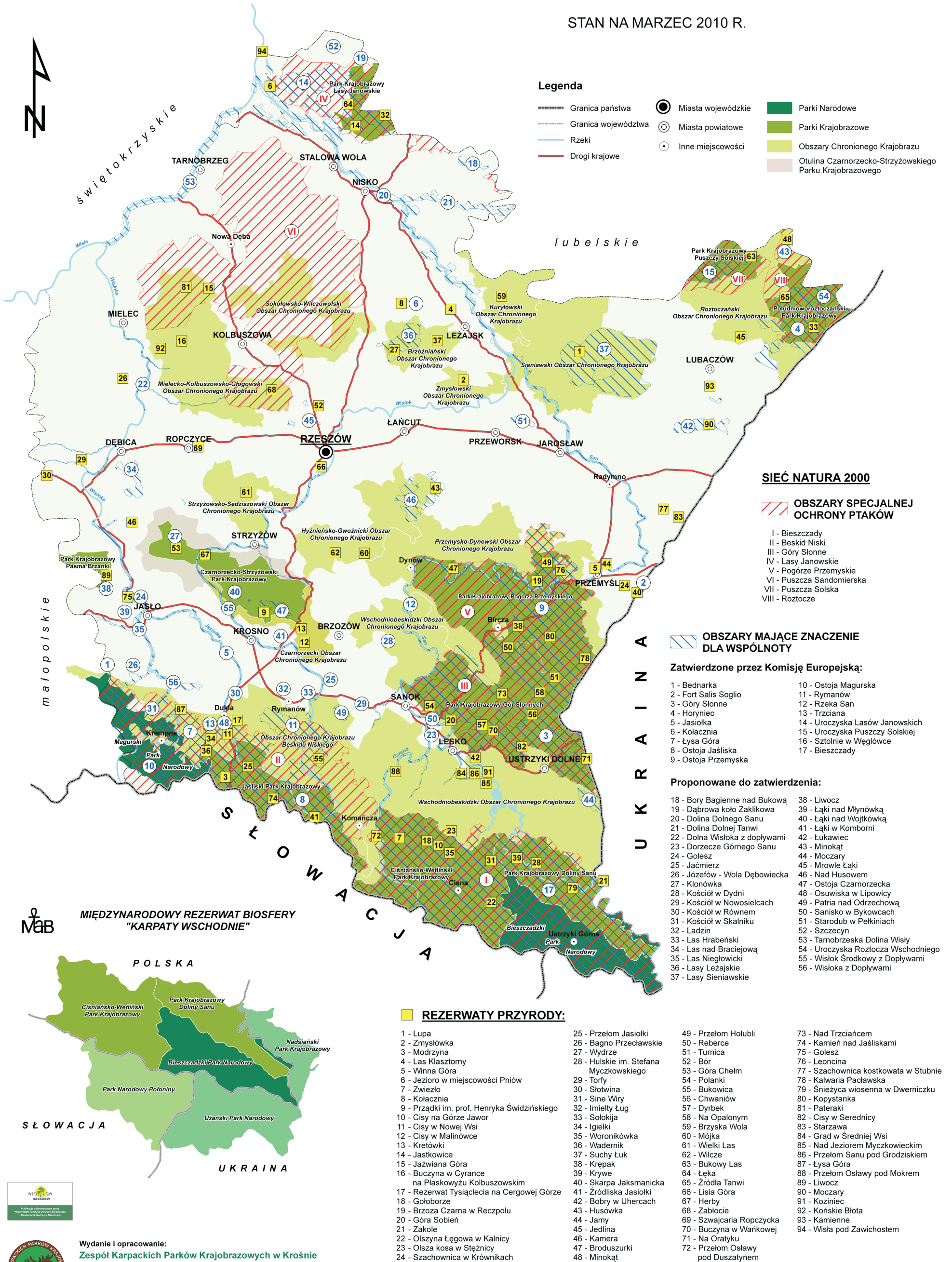


OBSZARY CHRONIONE W WOJEWÓDZTWIE PODKARPACKIM

STAN NA MARZEC 2010 R.



Legenda

- Granica państwa
- Granica województwa
- Rzeki
- Drogi krajowe
- Miasta wojewódzkie
- Miasta powiatowe
- Inne miejscowości
- Parki Narodowe
- Parki Krajobrazowe
- Obszary Chronionego Krajobrazu
- Otolina Czarnorzecko-Strzyżowskiego Parku Krajobrazowego

SIEĆ NATURA 2000

OBZARY SPECJALNEJ OCHRONY PTAKÓW

- I - Bieszczady
- II - Beskid Niski
- III - Góry Stonne
- IV - Lasy Janowskie
- V - Pogórze Przemyskie
- VI - Puszcza Sandomierska
- VII - Puszcza Solska
- VIII - Roztocze

OBZARY MAJĄCE ZNACZENIE DLA WSPÓLNOTY

Zatwierdzone przez Komisję Europejską:

- | | |
|-----------------------|---------------------------------|
| 1 - Bednarka | 10 - Ostoja Magurska |
| 2 - Fort Salis Soglio | 11 - Rymanów |
| 3 - Góry Stonne | 12 - Rzeka San |
| 4 - Horyniec | 13 - Trzciana |
| 5 - Jasiołka | 14 - Uroczyska Lasów Janowskich |
| 6 - Kołacznia | 15 - Uroczyska Puszczy Solskiej |
| 7 - Lysa Góra | 16 - Sztolnie w Węglówce |
| 8 - Ostoja Jaślińska | 17 - Bieszczady |
| 9 - Ostoja Przemyska | |

Proponowane do zatwierdzenia:

- | | |
|--------------------------------|-------------------------------------|
| 18 - Bory Bagienne nad Bukową | 38 - Liwocz |
| 19 - Dąbrowa koło Zaklikowa | 39 - Łąki nad Młynówką |
| 20 - Dolina Dolnego Sanu | 40 - Łąki nad Wojtkówką |
| 21 - Dolina Dolnej Tanwi | 41 - Łąki w Komborni |
| 22 - Dolna Wisłoka z dopływami | 42 - Łukawiec |
| 23 - Dorzecze Górnego Sanu | 43 - Minokąt |
| 24 - Golez | 44 - Moczary |
| 25 - Jacmierz | 45 - Mrowie Łąki |
| 26 - Józefów - Wola Dębowiecka | 46 - Nad Husowem |
| 27 - Klonówka | 47 - Ostoja Czarnorzecka |
| 28 - Kościół w Dydni | 48 - Osuwnica w Lipowicy |
| 29 - Kościół w Nowosielskach | 49 - Patria nad Odrzechową |
| 30 - Kościół w Równem | 50 - Sanisko w Bykowcach |
| 31 - Kościół w Skalniku | 51 - Starodub w Pełkniach |
| 32 - Lądzin | 52 - Szczecyn |
| 33 - Las Hrabeński | 53 - Tarnobrzaska Dolina Wisły |
| 34 - Las nad Braciejową | 54 - Uroczyska Roztocza Wschodniego |
| 35 - Las Nieglowicki | 55 - Wisłok Środkowy z Dopływami |
| 36 - Lasy Leżańskie | 56 - Wisłoka z Dopływami |
| 37 - Lasy Sieniawskie | |

REZERWATY PRZYRODY:

- | | | | |
|--|--|------------------------------------|---------------------------------------|
| 1 - Lupa | 25 - Przełom Jasiołki | 49 - Przełom Hotubli | 73 - Nad Trzciancem |
| 2 - Zmysłowa | 26 - Bagno Przeclawskie | 50 - Reberce | 74 - Kamień nad Jaśliškami |
| 3 - Modrzyna | 27 - Wydrze | 51 - Turnica | 75 - Golez |
| 4 - Las Klasztorny | 28 - Hułskie im. Stefana Myczkowskiego | 52 - Bór | 76 - Leoncina |
| 5 - Winna Góra | 29 - Torfy | 53 - Góra Chełm | 77 - Szachownica kostkowata w Stubnie |
| 6 - Jezioro w miejscowości Pniów | 30 - Słotwina | 54 - Polanki | 78 - Kalwaria Paclawska |
| 7 - Zwiezło | 31 - Sine Wiry | 55 - Bukowica | 79 - Śnieżyca wiosenna w Dwerniczku |
| 8 - Kołacznia | 32 - Imielty Ług | 56 - Chwaniów | 80 - Kopystanka |
| 9 - Prządki im. prof. Henryka Świdzińskiego | 33 - Solokija | 57 - Dyrbek | 81 - Pateraki |
| 10 - Cisy na Górze Jawor | 34 - Igielki | 58 - Na Opalonym | 82 - Cisy w Serednicy |
| 11 - Cisy w Nowej Wsi | 35 - Woronikówka | 59 - Brzycka Wola | 83 - Starzawa |
| 12 - Cisy w Malinówce | 36 - Wadernik | 60 - Mójka | 84 - Grąd w Średniej Wsi |
| 13 - Kretówki | 37 - Suchy Łuk | 61 - Wielki Las | 85 - Nad Jeziorem Myczkowieckim |
| 14 - Jastkowice | 38 - Krępak | 62 - Wilcze | 86 - Przełom Sanu pod Grodziskiem |
| 15 - Jażwiana Góra | 39 - Krywe | 63 - Bukowy Las | 87 - Lysa Góra |
| 16 - Buczyna w Cyrance na Płaskowyżu Kolbuszowskim | 40 - Skarpa Jaksmanicka | 64 - Łęka | 88 - Przełom Oslawy pod Mokrem |
| 17 - Rezerwat Tysiąclecia na Cergowej Górze | 41 - Źródlika Jasiołki | 65 - Źródła Tanwi | 89 - Liwocz |
| 18 - Goloborze | 42 - Bobry w Uhercach | 66 - Lisia Góra | 90 - Moczary |
| 19 - Brzoza Czarna w Reczpolu | 43 - Husówka | 67 - Herby | 91 - Koziniec |
| 20 - Góra Sobień | 44 - Jamy | 68 - Zabłocie | 92 - Końskie Błota |
| 21 - Zakole | 45 - Jedlina | 69 - Szwajcaria Ropczycka | 93 - Kamienne |
| 22 - Olszyna Łęgowa w Kalnicy | 46 - Kamera | 70 - Buczyna w Warkowej | 94 - Wisła pod Zawichostem |
| 23 - Olsza kosa w Steżnicy | 47 - Broduszurki | 71 - Na Oratyku | |
| 24 - Szachownica w Krównikach | 48 - Minokąt | 72 - Przełom Oslawy pod Duszatynem | |

Międzynarodowy Rezerwat Biosfery "KARPATY WSCHODNIE"



Wydanie i opracowanie:
Zespół Karpaccich Parków Krajobrazowych w Krośnie
ul. Bieszczadzka 1, 38-400 Krosno
tel./fax 13-43-631-87, www.parkikrosno.pl

Projekt graficzny: Łukasz Michalak

Copyright © Zespół Karpaccich Parków Krajobrazowych w Krośnie

Druk: HEDOM Krosno
www.hedom.pl